

# Informe visitas Sirusa

(2005-2009)

*A lo largo de su trayectoria SIRUSA ha tenido una función pedagógica e informativa en cuanto a la actividad de la valorización de residuos. Sobre la base de estos principios se enmarcan las visitas que SIRUSA acoge cada año a las suyas instalaciones con el objetivo de acercar la valorización a la ciudadanía e instituciones.*

## **1. INTRODUCCIÓN**

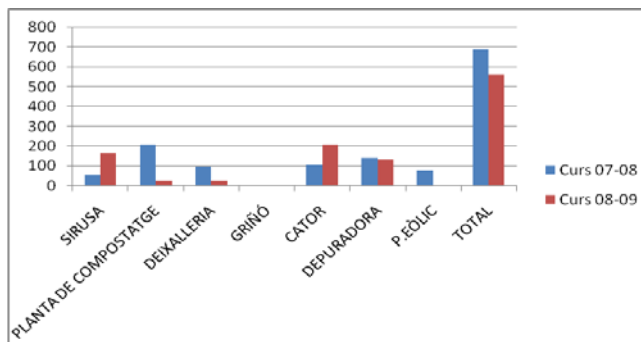
## **2. COMPROMISO CON LAS ESCUELAS**

## **3. EN CIFRAS**

## 1. INTRODUCCIÓN

Como empresa pública, el compromiso con la transparencia informativa toma un singular relieve en el caso de SIRUSA. La política de puertas abiertas ha regido desde el inicio de la actividad de valorización energética de los residuos.

Las entidades de la sociedad civil del entorno pueden visitar las instalaciones, al igual que los centros escolares que lo soliciten. Un programa de visitas, gestionado por la entidad ecologista Mediterrànea, da como resultado el paso de alrededor de un millar de personas al año para conocer las instalaciones.



SIRUSA también se considera un referente científico, por la actividad de investigación que despliega. Son numerosas las universidades que la visitan, buscando la constatación del rigor científico en la práctica industrial, y poder comprobar cómo es posible promover la investigación, el desarrollo y la innovación.

Finalmente, hay que destacar la identificación de las instalaciones como referente mundial, lo cual ha hecho venir hasta la planta de Tarragona delegaciones asiáticas o centroamericanas, además de otros países comunitarios, que han querido conocer sobre el terreno el modelo de gestión impulsado, desarrollo e implantado en SIRUSA.

## 2. COMPROMISO CON LAS ESCUELAS

Una de las formas de gestionar los residuos sólidos municipales es la incineración. En esta visita, los alumnos de las diferentes escuelas y centros educativos que han visitado SIRUSA han recibido una introducción sobre los residuos municipales, la recogida selectiva y las diferentes gestiones. En estas visitas se explica todo el funcionamiento de una incineradora mediante una maqueta y acto seguido se visita la sala de control y la planta.

Una visita a una planta de valoración de residuos es una buena manera de abrir los ojos a los alumnos sobre la problemática de los residuos ya que pueden ver toneladas de residuos municipales a punto de ser incineradas. Se trata de una visita impactante que hace reflexionar sobre nuestro comportamiento ante el reciclaje.

## Funcionamiento de la actividad

La visitas a la planta incineradora de residuos urbanos tienen una duración aproximada de dos horas y está especialmente dirigida a alumnos de ciclo superior de primaria y a todos los ciclos de ESO y bachillerato. La visita es totalmente gratuita, e incluye el transporte en autobús desde el centro escolar hasta la planta y volver.

La actividad consta de dos partes. Primero, los alumnos reciben una charla por parte de los monitores de Mediterrànea-CIE sobre la gestión de los residuos sólidos urbanos (RSU).

- ✓ Problemática de los residuos
- ✓ Reciclaje
- ✓ Tipos de tratamiento de los residuos
- ✓ Gestión de los residuos
- ✓ Explicación del funcionamiento de una planta incineradora

Posteriormente a la charla se realiza la visita en la planta incineradora.

## 3. EN CIFRAS

### Año 2008-2009

VISITAS	ALUMNOS
INCINERADORA	165
PLANTA COMPOSTAGE	27
PUNTO VERDE	27
PLANTA DE ENVASES	-
PLANTA TRAT. ACEITES MINERALES	208
PARQUE EÓLICO	-
DEPURADORA	132
COFRADÍA DE PESCADORES	0

### Año 2007-2008

VISITAS	Núm. charlas	Alumnos
INCINERADORA	1	53
PLANTA COMPOSTAGE	6	209
PUNTO VERDE	4	99
PLANTA TRIAGE ENVASES	cerrada	cerrada
PLANTA TRAT. ACEITES MINERALES	3	105
PARQUE EÓLICO	3	79
DEPURADORA	6	140
COFRADÍA DE PESCADORES	0	0

### Visitas a SIRUSA (2005-2009)

CURSO 2008-2009	VISITAS	ALUMNOS
	<b>6</b>	<b>165</b>
2 de marzo 2009	COL. SANT RAFAEL (TGN)	30 15-18 años
3 de marzo 2009	COL. SANT RAFAEL (TGN)	30 15-18 años
4 de marzo 2009	COL. SANT RAFAEL (TGN)	30 15-18 años
20 de abril 2009	IES RAMÓN BARBAT (VILA-SECA)	25 1º ESO
28 de abril 2009	IES RAMÓN BARBAT (VILA-SECA)	25 1º ESO
30 de abril 2009	IES RAMÓN BARBAT (VILA-SECA)	25 1º ESO

CURSO 2007-2008	VISITAS	ALUMNOS
<b>SIRUSA</b>	<b>1</b>	<b>53</b>
<b>7-marzo</b>	Escuela Montessori (Coma-ruga)	53p-eso

CURSO 2006-2007	VISITAS	ALUMNOS
<b>SIRUSA</b>	<b>3</b>	<b>107</b>

CURSO 2005-2006	VISITAS	ALUMNOS
<b>SIRUSA</b>	<b>11</b>	<b>480</b>
<b>20-ene</b>	Escuela Sant Rafael ( TGN)	45- 3º y 4º
<b>07-feb</b>	CEIP Joan XXIII ( TGN)	50-bach
<b>15-feb</b>	Escuela Prat de la Riba( Reus)	38- primaria
<b>01-feb</b>	IES Priorat (Falset)	70-ESO
<b>15-marzo</b>	IES Sant Salvador (TGN)	55- 3º ESO
<b>17-marzo</b>	IES Constantí ( Constantí)	60- 2º ESO
<b>14-abr</b>	IES Horticultura y Jardineria ( Reus)	17- ciclo formativo
<b>17- mayo</b>	Col. Presentación (Reus)	30-primaria
<b>19- mayo</b>	Col. Presentación (Reus)	30- primaria
<b>6-mayo</b>	Escuela San Rafael ( TGN)	45- 5º y 6º

